

Tubos de conducción · Accesorios

Conduction pipes · Fittings



Química | Petroquímica | Oilgas
Chemistry | Petrochemical | Oilgas



Índice | *Index*

Su proveedor de confianza	3	<i>Your trusted provider</i>	3
Garantía de calidad	4	<i>Quality guarantee</i>	4
Proyectos	6	<i>Projects</i>	6
Grados de acero para suministros	8	<i>Steel grades for supply</i>	8
Suministros tubos sin y con soldadura	13	<i>Seamless and welded tubes delivery</i>	13
Accesorios y Válvulas	15	<i>Fittings and Valves</i>	15
Aplicaciones	16	<i>Applications</i>	16
Servicios	18	<i>Services</i>	18
Otros productos a su disposición	20	<i>Other products</i>	20
Juntos más fuertes	22	<i>Stronger together</i>	22
Contacto	23	<i>Contact</i>	23

Su proveedor de confianza

Your trusted provider



Proveedora de Tubos Occidental, S.L. - PROTUBSA proporciona BARRAS, TUBOS, PERFILES Y ACCESORIOS en diferentes ejecuciones y calidades para múltiples aplicaciones. Con un stock de más de 12.000 toneladas combinadas con oficinas y almacenes con un área total cubierta de 25.000 metros cuadrados en Álava, Madrid y Tarragona, nos permite cumplir de manera rápida y confiable tanto los pedidos de stock del día a día como los proyectos a gran escala.

Con más de 24 años de experiencia en almacenamiento, logística, procesamiento interno y requisitos específicos del sector, PROTUBSA tiene una base de clientes leales y en crecimiento.

Como parte de la familia a la que pertenece, es administrada por BIANCO GROUP, que posee más de 20 compañías en toda Europa y América del Norte, "PROTUBSA" tiene acceso directo a más de 350.000 toneladas de stock del grupo.

La red de BIANCO GROUP nos brinda la sinergia de la compra del GRUPO, nos aseguramos de adquirir materiales de la más alta calidad a precios competitivos, lo que nos permite ofrecerlos a nuestros clientes.

El GRUPO BIANCO incluye más de 20 compañías siderúrgicas de acero, distribución, procesamiento y comercialización. Cubriendo Europa, Medio Oriente, EE. UU. y Canadá con más de 800 personas. Atiende a más de 80.000 clientes en todo el mundo.

Nuestros principios fundacionales permanecen inalterados en todo el grupo; inversión en stocks, velocidad de suministro, eficiencia y fiabilidad del servicio.

Proveedora de Tubos Occidental, S.L. - PROTUBSA supplies BARS, TUBES, PROFILES & ACCESSORIES in a wide range of designs and qualities for multiple purposes. Thanks to a stock of more than 12,000 tons together with offices and warehouses measuring more than 25,000 square metres in Alava, Madrid and Tarragona, we can serve both day-to-day stock orders and large-scale projects quickly and reliably.

After more than 24 years of experience in storage, logistics, in-house processing and sector-specific requirements, PROTUBSA has a loyal and growing customer base.

As part of the business owned and managed by the BIANCO GROUP, which owns more than 20 companies throughout Europe and North America, "PROTUBSA" has direct access to more than 350,000 tons of the group's stock.

The BIANCO GROUP network provides us with the synergy of the GROUP's purchasing strategy, ensuring that we acquire the highest quality materials at competitive prices and allowing us to offer them to our customers.

The BIANCO GROUP comprises more than 20 steel companies dedicated to distribution, processing and marketing. It employs more than 800 people to cater for Europe, the Middle East, the USA, and Canada. It serves more than 80,000 customers worldwide.

Our founding principles remain unchanged throughout the group; investment in stocks, speed of supply, efficiency and reliable services.

Garantía de calidad

Quality guarantee

Compromiso de calidad

Nuestra política de mejora continúa de la calidad del Sistema de Gestión está avalada por los Certificados de Gestión de Calidad:

UNE- EN ISO 9001 :2008
Certificado N° SGI 3203108/A

Concedido por Lloyd's Register Quality Assurance (UKAS Management Systems).

Nuestro objetivo es la confirmación del compromiso de calidad en todos los ámbitos de nuestra actividad cotidiana para obtener la satisfacción de nuestros clientes y proveedores. Ponemos todos los medios, tanto materiales como humanos para garantizar la mejora permanente de servicios y productos.

Más de 10.000 clientes en España y el mercado exterior colaboran con la marca Protubsa. A todos ellos queremos agradecerles la confianza que nos vienen demostrando.

En los más de 20 años desde nuestro nacimiento, hemos efectuado un esfuerzo inversor y humano que, junto a la magnífica acogida del mercado, nos permiten situarnos entre los mejores proveedores de estos productos.



Certificado de fábrica

Todos nuestros suministros pueden ser acompañados con los **Certificados de calidad EN10204.3.1**, sólo tiene que petitionarlo en el momento de realizar sus pedidos.

Nuestros albaranes y facturas gracias al sistema de trazabilidad incorporan los dígitos de control correspondientes, que garantizan la correspondencia con sus certificados. También estamos en disposición de entregarles el certificado EN10204.3.2. si lo peticionan anticipadamente en su pedido.





Commitment to Quality

Our policy that seeks the ongoing improvement in the quality of our Management System is endorsed by Quality Management Certificates:

**UNE- EN ISO 9001 :2008
Certificate N° SGI 3203108/A**

Awarded by Lloyd's Register Quality Assurance (UKAS Management Systems).

Our goal is to uphold our commitment to quality in all aspects of our daily activities to ensure the satisfaction of our customers and suppliers. We provide all the material and human resources to guarantee the permanent improvement of our services and products.

More than 10,000 customers in Spain and abroad work with the Protubsa brand. We would like to thank all of them for their trust.

Over the 20 years since the company was founded, we have made an effort in terms of investment and human resources which, together with the magnificent response from the market, has allowed us to become one of the leading suppliers of these products.

Factory certificate

All our supplies can be delivered with EN10204.3.1 Quality Certificates, just ask when you place your order.

Our delivery notes and invoices, thanks to the traceability system, include the corresponding control digits, which guarantee that they correspond to the certificates. We are also able to provide you with the **EN10204.3.2 certificate** if you request it in advance with your order.

Description		MILL TEST CERTIFICATE				Page 1/1			
Product						E 30055			
Standard						EN 10204-3.1			
Material						EN 10204-3.1			
Order No.						EN 10204-3.1			
Order Ref.						EN 10204-3.1			
Lot No.						EN 10204-3.1			
Date						EN 10204-3.1			
Issue						EN 10204-3.1			
Certificate/Analysis									
Lot	Batch	Product	Spec	Yield	S ₁	S ₂	S ₃	S ₄	S ₅
10001	10001	E 30055	E 30055	99.99	0.00	0.01	0.02	0.03	0.04
10002	10002	E 30055	E 30055	99.99	0.00	0.01	0.02	0.03	0.04
10003	10003	E 30055	E 30055	99.99	0.00	0.01	0.02	0.03	0.04
10004	10004	E 30055	E 30055	99.99	0.00	0.01	0.02	0.03	0.04
10005	10005	E 30055	E 30055	99.99	0.00	0.01	0.02	0.03	0.04
10006	10006	E 30055	E 30055	99.99	0.00	0.01	0.02	0.03	0.04
10007	10007	E 30055	E 30055	99.99	0.00	0.01	0.02	0.03	0.04
10008	10008	E 30055	E 30055	99.99	0.00	0.01	0.02	0.03	0.04
10009	10009	E 30055	E 30055	99.99	0.00	0.01	0.02	0.03	0.04
10010	10010	E 30055	E 30055	99.99	0.00	0.01	0.02	0.03	0.04

Proyectos

Projects

Ofrecemos un servicio completo para la gestión de proyectos adaptado a sus necesidades. Gracias a sus muchos años de experiencia, nuestro equipo es capaz de gestionar de manera profesional todos los requisitos de sus proyectos, desde responder de forma rápida y meticulosa a sus consultas hasta administrar sistemáticamente las transacciones cotidianas para garantizar que toda la documentación sea precisa, esté bien presentada y en el formato adecuado, todo ello para que el proyecto llegue a término a su entera satisfacción. Nuestra división especializada en proyectos aplica un planteamiento informado y meticuloso y facilita los siguientes servicios:

Compra de materiales conforme a especificaciones individuales a acerías con garantía de calidad e información detallada sobre las acerías y las opciones para los productos, según corresponda.

Recopilación de paquetes completos combinando la producción de la acería, complementados con el amplio stock de nuestro grupo que incluye tubos, accesorios, bridas y válvulas así como productos auxiliares.

Ofrecemos un centro de separación y almacenaje en lugares específicos de nuestras propias instalaciones preparados para recibir los pedidos y realizar las entregas tanto en España como en el extranjero. Servicios y centros de realización de pruebas e inspección tanto para inspectores de terceros como propios. Con espacios de oficinas modernos y amplios en los que podemos acomodar sus reuniones del proyecto y dedicar despachos para su uso exclusivo. Elaboración de la documentación con los datos del proyecto conforme al formato que necesite.

Nuestros equipos de proyectos se esfuerzan constantemente para transmitir confianza a nuestros clientes. Las políticas y procedimientos de nuestra empresa garantizan que nos ocuparemos de atender sus necesidades del modo más eficaz posible con el fin de garantizar que su proyecto se gestione de forma efectiva y profesional en todas sus fases.

“Un socio fundamental para sus suministros, confiable y de gran calidad”



“A primary, dependable and high performance supply partner”

We offer a full project management service tailored to your requirements. With many years of experience our team professionally manage all your project demands from dealing in a swift and attentive way with your enquiries, through systematically managing the day to day transactions to ensuring all documentation is accurate, well presented and in the format you require to conclude the project to your satisfaction.

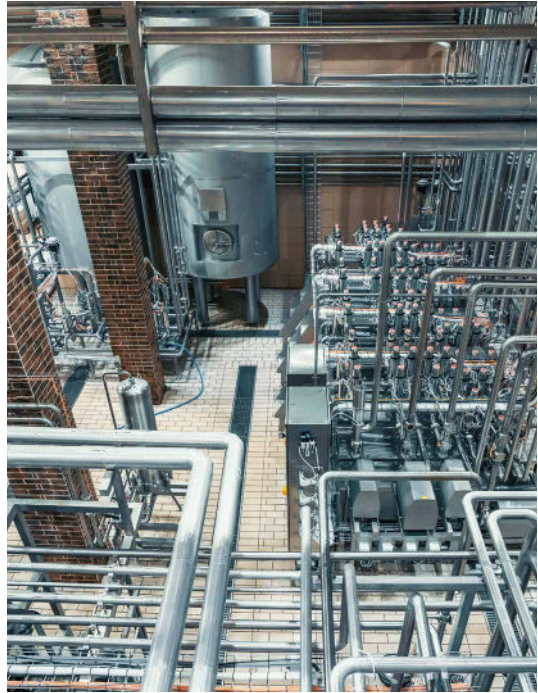
Our specialised project division is both knowledgeable and conscientious in their approach and provide the following services:

Procurement of materials to bespoke specifications from Quality Assured mills together with in depth information on the mills and product options as required.

Collation of complete packages combining mill production and complemented from our extensive group stocks which include linepipe, fittings, flanges and valves as well as ancillary products. We offer a segregation and storage facility in designated locations at our own sites ready for call off and delivery to the Spain or abroad. Material testing and inspection services and facilities

for both third party and in house inspectors. With comprehensive, modern office space we can accommodate your project meetings and allocate offices for your exclusive use. Composition of project data books to your required format.

Our project teams continually strive to instill our customers with confidence. Our company policies and procedures ensure that we give your needs the most efficient service to guarantee that your project is managed effectively and professionally throughout.



Grados de acero para suministros

Steel grades for supply

TUBOS DE ACERO AL CARBONO SIN SOLDADURA

SEAMLESS CARBON STEEL PIPES (SMLS CS PIPES)

ACCESORIOS - BW CS FITTINGS

API / ISO		ASTM / ASME		EN			ASTM / ASME		UNS	
Standard	Grade	Standard	Grade	Standard	Steel nº.	Steel Name	Grade	Standard		Grade
51/3183	B/L245	A/SA106	B	10216-2	1.0425	P235GH / P265GH	10253-2	A/SA234	WPB	K03006
51/3183	X42/L290	A/SA106	C	10208-2	1.0457	L245NB	10253-2	A/SA234	WPC	K03501
	X46			10208-2
51/3183	X52/L360	10208-2	1.0582	L360NB/QB	10253-2
	X56			10208-2
51/3183	X60/L415	10208-2	1.8972	L415NB/QB	10253-2
51/3183	X65/L450	10208-2	1.8952	L450QB	10253-2
	X70			10208-2	18955	L485QB	10253-2
	X80	10208-2	18957	L555QB	10253-2

TUBOS ACERO AL CARBONO SIN SOLD. BAJA TEMPERATURA

SEAMLESS LOW TEMPERATURE CARBON STEEL PIPES (SMLS LTCS PIPES)

ACCESORIOS - BW LTCS FITTINGS

API / ISO		ASTM / ASME		EN			ASTM / ASME		UNS	
Standard	Grade	Standard	Grade	Standard	Steel nº.	Steel Name	Grade	Standard		Grade
5L/3183	X52/L360	A/SA333	6	10216-4	1.0453	P265NL	10253-2	A/SA 420	WPL6	K03006

TUBOS DE ACERO ALEADOS SIN SOLDADURA

SEAMLESS ALLOY STEEL PIPES [SMLS AS PIPES]

ACCESORIOS - BW AS FITTINGS

ASTM		ASME		EN			ASTM / ASME		UNS	
Standard	Grade	Standard	Grade	Standard	Steel nº.	Steel Name	Grade	Standard		Grade
...	10216-2	1.5415	16M03	10253-2
A335	P5	SA335	P5	10216-2	1.7362	X11CrMo5+NT	10253-2	A/SA234	WPS	K41545
A335	P91	SA335	P91	10216-2	1.7386	X11CrMo9-1+NT	10253-2	A/SA234	WP9	550400
A335	P11	SA335	P11	10216-2	1.7338	10CrMo5-5	10253-2	A/SA234	WP11	K11597
A335	P22	SA335	P22	10216-2	1.7380	10vRMo9-10	10253-2	A/SA234	WP22	K21590
A335	P91	SA335	P91	10216-2	1.4903	X10CrMovnB9-1	10253-2	A/SA234	WP91	K91560

TUBOS DE ACERO INOXIDABLE SIN SOLDADURA

SEAMLESS STAINLESS STEEL PIPES (SMLS SS PIPES)

ACCESORIOS - BW SS FITTINGS

ASTM		ASME		EN			ASTM / ASME		UNS	
Standard	Grade	Standard	Grade	Standard	Steel n°.	Steel Name	Grade	Standard		Grade
A312	TP304	SA312	TP304	10216-5	1.4301	X3CrNi18-10	10253-4	A/SA403	WP304	S30400
A312	TP304L	SA312	TP304L	10216-5	1.4306	X2CrNi19-11	10253-4	A/SA403	WP304L	S30403
A312	TP304LN	SA312	TP304LN	10216-5	1.4311	X2CrNiN18-10	10253-4	A/SA403	WP304LN	S30453
A312	TP304H	SA312	TP304H	10216-5	1.4948	X6CrNi18-10	10253-4	A/SA403	WP304H	S30409
A312	TP301L	SA312	TP301L	10216-5	1.4335	X1CrNi25-21	10253-4	A/SA403	WP301L	S30100
A312	TP316	SA312	TP316	10216-5	1.4401	X3CrNiMo17-12-2	10253-4	A/SA403	WP316	S31600
A312	TP316 (Mo+)	SA312	TP316 (Mo+)	10216-5	1.4436	X3CrNiMo17-13-3	10253-4	A/SA403	WP316 (Mo+)	...
A312	TP316 Cb/Nb	SA312	TP316 Cb/Nb	10216-5	1.4580	X6CrNi-MoNb17-12-2	10253-4	A/SA403	WP316Cb/Nb	...
A312	TP 316L	SA312	TP 316L	10216-5	1.4404	X2CrNiMo17-12-2	10253-4	A/SA403	WP316L	S31603
A312	TP316L (Mo+)	SA312	TP316L (Mo+)	10216-5	1.4435	X2CrNiMo18-14-3	10253-4	A/SA403	WP316L (Mo+)	...
A312	TP316LN	SA312	TP316LN	10216-5	1.4406	X2CrNiMo17-12-2 *	10253-4	A/SA403	WP316LN	S31653
A312	TP316LN (Mo+)	SA312	TP316LN (Mo+)	10216-5	1.4429	X2CrNiMo17-13-3	10253-4	A/SA403	WP316LN (Mo+)	...
A312	TP316H	SA312	TP316H	10216-5	1.4919	X8CrNiMo17-12-2 **	10253-4	A/SA403	WP316H	S31609
A312	TP316Ti	SA312	TP316Ti	10216-5	1.4571	X6CrNiMoTi17-12-2	10253-4	A/SA403	WP316Ti	S31635
A312	TP321	SA312	TP321	10216-5	1.4541	X6CrNiTi18-10	10253-4	A/SA403	WP321	S32100
A312	TP321H	SA312	TP321H	10216-5	1.4948	X6CrNi18-10	10253-4	A/SA403	WP321H	S32109
A312	TP347	SA312	TP347	10216-5	1.4550	X6CrNiNb18-10	10253-4	A/SA403	WP347	S34700
A312	TP347H	SA312	TP347H	10216-5	1.4550	X8CrNiNb18-11 **	10253-4	A/SA403	WP347H	S34709
A312***	TP904L	SA312***	TP904L	10216-5	1.4539	X1NiCrMo-Cu25-20-5	10253-4	A/SA403	WP904L	N08904

* = according to DIN 17006 * = according to UNI * = ASTM/ASME A/SA 312 refers to UNS N08904 only

DUPLEX Y SUPERDUPLEX

DUPLEXES LIFER DUPLEX STEEL PIFES

ACCESORIOS - BW DUPLEX/SUPER DUPLEX FITTINGS

ASTM		ASME		EN			ASTM / ASME		UNS	
Standard	Grade	Standard	Grade	Standard	Steel n°.	Steel Name	Grade	Standard		Grade
A790	S31803	SA790	S31803	10216-5	1.4462	X2CrNiMoN22-5-3	10253-4	A/SA815	S31803	S31803
A790	S32205	SA790	S32205	10088-3	1.4462	X2CrNiMoN22-5-3	10253-4	A/SA815	S32205	S32205
A790	S32550	SA790	S32550	10216-5	1.4507	X2 CrNiMo-CuN25-6-3	10253-4	A/SA815	S32250	S32250
A790	S32750	SA790	S32750	10216-5	1.4410	X2CrNiMoN25-7-4	10253-4	A/SA815	S32750	S32750
A790	S32760	SA790	S32760	10216-5	1.4501	X2CrNiMo-Cuwn25-7-4	10253-4	A/SA815	S32760	S32760

(●) UNS - SISTEMA NUMERACIÓN UNIFICADO - UNIFIED NUMBERING SYSTEM

**GAMA DIMENSIONAL DE TUBOS SOLDADOS Y SIN SOLDADURA
DE ACERO AL CARBONO, ALEADOS E INOXIDABLES - ANSI B36-10 / B36.19**

Dimensions of Welded and Seamless Pipe Carbon, Alloy and Stainless Steel - ANSI B36. 10,B36. 19

Diámetro Nominal <i>Nominal Bore</i> pulg./mm. ins/mm.	Diámetro Exterior <i>Outsider Diameter</i> mm. mm.	Espesores Schedule y Pesos Kg/m. / <i>Schedule thickness and weights Kg/m.</i>													
		5	10	20	30	STD	40	60	XS	80	100	120	140	160	XXS
1/8 " / 6	10,3		1,24 0,28		1,45 0,32	1,73 0,37	1,73 0,37		2,41 0,47	2,41 0,47					
1/4 " / 8	13,7		1,65 0,49		1,85 0,54	2,24 0,63	2,24 0,63		3,02 0,80	3,02 0,80					
3/8 " / 10	17,1		1,65 0,63		1,85 0,70	2,31 0,84	2,31 0,84		3,20 1,10	3,20 1,10					
1/2 " / 15	21,3	1,65 0,80	2,11 1,00		2,41 1,12	2,77 1,27	2,77 1,27		3,73 1,62	3,73 1,62				4,78 1,95	7,47 2,55
3/4 " / 20	26,7	1,65 1,02	2,11 1,28		2,41 1,44	2,87 1,69	2,87 1,69		3,91 2,20	3,91 2,20				5,56 2,90	7,82 3,64
1 " / 25	33,4	1,65 1,29	2,77 2,09		2,90 2,18	3,38 2,50	3,38 2,50		4,55 3,24	4,55 3,24				6,35 4,24	9,09 5,45
1" 1/4 / 32	42,2	1,65 1,65	2,77 2,69		2,97 2,87	3,56 3,39	3,56 3,39		4,85 4,47	4,85 4,47				6,35 5,61	9,70 7,77
1" 1/2 / 40	48,3	1,65 1,90	2,77 3,11		3,18 3,54	3,68 4,05	3,68 4,05		5,08 5,41	5,08 5,41				7,14 7,25	10,15 9,55
2 " / 50	60,3	1,65 2,39	2,77 3,93		3,18 4,48	3,91 5,44	3,91 5,44		5,54 7,48	5,54 7,48				8,74 11,11	11,07 13,44
2" 1/2 / 65	73,0	2,11 3,69	3,05 5,26		4,78 8,04	5,16 8,63	5,16 8,63		7,01 11,41	7,01 11,41				9,53 14,92	14,02 20,39
3 " / 80	88,9	2,11 4,52	3,05 6,46		4,78 9,92	5,49 11,29	5,49 11,29		7,62 15,27	7,62 15,27				11,13 21,35	15,24 27,68
3" 1/2 / 90	101,6	2,11 5,18	3,05 7,41		4,78 11,41	5,74 13,57	5,74 13,57		8,08 18,63	8,08 18,63					
4 " / 100	114,3	2,11 5,84	3,05 8,37		4,78 12,91	6,02 16,07	6,02 16,07		8,56 22,32	8,56 22,32		11,13 28,32		13,49 33,54	17,12 41,03
5 " / 125	141,3	2,77 9,46	3,40 11,56			6,55 21,77	6,55 21,77		9,53 30,97	9,53 30,97		12,70 40,28		15,88 49,11	19,05 57,43
6 " / 150	168,3	2,77 11,31	3,40 13,83			7,11 28,26	7,11 28,26		10,97 42,56	10,97 42,56		14,27 54,20		18,26 67,56	21,95 79,22
8 " / 200	219,1	2,77 14,78	3,76 19,97	6,35 33,31	7,04 36,81	8,18 42,55	8,18 42,55	10,31 53,08	12,70 64,64	12,70 64,64	15,09 75,92	18,26 90,44	20,62 100,9	23,01 111,3	22,23 107,9
10 " / 250	273,0	3,40 22,60	4,19 27,77	6,35 41,75	7,80 51,01	9,27 60,29	9,27 60,29	12,70 81,52	12,70 81,52	15,09 95,97	18,26 114,7	21,44 133,0	25,40 155,1	28,58 172,3	25,40 155,1
12 " / 300	323,8	3,96 31,23	4,57 35,98	6,35 49,71	8,38 65,18	9,53 73,86	10,31 79,70	14,27 108,9	12,70 97,43	17,48 132,0	21,44 159,9	25,40 186,9	28,58 208,1	33,32 238,7	25,40 186,9

Diámetro Nominal <i>Nominal Bore</i> pulg./mm. <i>ins/mm.</i>	Diámetro Exterior <i>Outsider Diameter</i> mm. <i>mm.</i>	Espesores Schedule y Pesos Kg/m. / <i>Schedule thickness and weights Kg/m.</i>													
		5	10	20	30	STD	40	60	XS	80	100	120	140	160	XXS
14 "	355,6	3,96	6,35	7,92	9,53	9,53	11,13	15,09	12,70	19,05	23,83	27,79	31,75	35,71	
350		34,34	54,69	67,90	81,33	81,33	94,55	126,7	107,4	158,1	195,0	224,6	253,6	281,7	
16 "	406,4	4,19	6,35	7,92	9,53	9,53	12,70	16,66	12,70	21,44	26,19	30,96	36,53	40,49	
400		41,56	62,64	77,83	93,27	93,27	123,3	160,1	123,3	203,5	245,6	286,6	333,2	365,4	
18 "	457,2	4,19	6,35	7,92	11,13	9,53	14,27	19,05	12,70	23,88	29,36	34,93	39,67	45,24	
450		46,81	70,60	87,75	122,4	105,2	155,9	205,8	139,2	255,2	309,8	363,7	408,4	459,6	
20 "	508,0	4,78	6,35	9,53	12,70	9,53	15,09	20,62	12,70	26,19	32,54	38,10	44,45	50,01	
500		59,32	78,55	117,1	155,1	117,1	183,4	247,8	155,1	311,2	381,5	441,5	508,1	564,8	
22 "	558,8	4,78	6,35	9,53	12,70	9,53		22,23	12,70	28,58	34,93	41,28	47,63	53,98	
550		65,30	86,51	129,1	171,0	129,1		294,1	171,0	373,7	451,2	526,8	600,4	672,0	
24 "	609,6	5,54	6,35	9,53	14,27	9,53	17,48	24,61	12,70	30,96	38,89	46,02	52,37	59,54	
600		82,52	94,46	141,0	209,5	141,0	255,2	355,0	186,9	441,8	547,3	639,6	719,6	807,6	
26 "	660,4		7,92	12,70		9,53			12,70						
650			127,4	202,8		153,0			202,8						
28 "	711,2		7,92	12,70	15,88	9,53			12,70						
700			137,4	218,8	272,3	164,9			218,8						
30 "	762,0	6,35	7,92	12,70	15,88	9,53			12,70						
750		118,3	147,3	234,7	292,2	176,8			234,7						
32 "	812,8		7,92	12,70	15,88	9,53	17,48		12,70						
800			157,2	250,6	312,1	188,8	342,8		250,6						
34 "	863,6		7,92	12,70	15,88	9,53	17,48		12,70						
850			167,1	266,5	332,0	200,7	364,7		266,5						
36 "	914,4		7,92	12,70	15,88	9,53	19,05		12,70						
900			177,0	282,4	351,9	212,6	420,6		282,4						
38 "	965,2					9,53			12,70						
950						224,6			298,3						
40 "	1.016,0					9,53			12,70						
1000						236,5			314,2						
42 "	1.066,8					9,53			12,70						
1050						248,5			330,1						
44 "	1.117,8					9,53			12,70						
1100						260,4			346,1						
46 "	1.168,4					9,53			12,70						
1150						272,3			361,9						
48 "	1.219,2					9,53			12,70						
1200						284,3			377,8						

TUBOS DE ACERO SIN SOLDADURA
EN10255 - SERIE MEDIA (antigua DIN-2440)
Seamless steel tubes
EN10255 - MEDIUM SERIES (old DIN-2440)

Diámetro Nominal <i>Nominal Bore</i> pulg. / ins	Diámetro Exterior <i>Outsider Diameter</i> mm. / mm.	SERIE MEDIA (antigua DIN-2440) <i>MEDIUM SERIES (old DIN-2440)</i>	
		Espesores <i>Thickness</i>	Pesos Kg/m. <i>Weights Kg/m.</i>
		1/8 "	10,2
1/4 "	13,5	2,3	0,77
3/8 "	17,2	2,3	1,02
1/2 "	21,3	2,6	1,45
3/4 "	26,9	2,6	1,90
1 "	33,7	3,2	2,97
1" 1/4	42,4	3,2	3,84
1" 1/2	48,3	3,2	4,43
2 "	60,3	3,6	6,17
2" 1/2	76,1	3,6	7,90
3 "	88,9	4,0	10,10
4 "	114,3	4,5	14,40
5 "	139,7	5,0	17,80
6 "	165,1	5,0	21,20

TUBOS DE ACERO SOLDADOS
EN10255 - SERIE MEDIA (antigua DIN-2440) Y L2 (ANTIGUA ISO)
Welded steel tubes EN10255 - M- SERIES (old DIN-2440) and L2 (old ISO)

Diámetro Nominal <i>Nominal Bore</i> pulg./mm. ins/mm.	Diámetro Exterior <i>Outsider Diameter</i> mm. / mm.	UNE-EN10255		UNE-EN10255		
		SERIE M (antigua DIN-2440) - M- SERIES <i>(old DIN-2440)</i>		SERIE L2 (old ISO) - L2 SERIES (old ISO)		
		Espesores - Thickness	Pesos Kg/m. - <i>Weights Kg/m.</i>	Espesores - <i>Thickness</i>	Pesos Kg/m. - <i>Weights Kg/m.</i>	
1/2 "	15	21,3	2,6	1,21	2,00	0,95
3/4 "	20	26,9	2,6	1,56	2,30	1,38
1 "	25	33,7	3,2	2,41	2,60	1,98
1" 1/4	32	42,4	3,2	3,10	2,60	2,54
1" 1/2	40	48,3	3,2	3,56	2,90	3,23
2 "	50	60,3	3,6	5,03	2,90	4,08
2" 1/2	65	76,1	3,6	6,42	3,20	5,71
3 "	80	88,9	4,0	8,36	3,20	6,72
3" 1/2		101,6			3,65	8,77
4 "	100	114,3	4,5	12,20	3,60	9,75
5 "	125	139,7	5,0	16,60	3,75	13,50
6 "	150	165,1	5,0	19,80	3,75	14,13

Suministros tubos sin y con soldadura

Seamless and welded tubes delivery

Norma - Norm	EN 10255
Calidad - Quality	S195T
Acabado - Finish	Negro - Galvanizado. Pintado. Extremos lisos, roscados ó ranurados. <i>Black - Galvanized. Painted. Smooth, threaded or groove ends.</i>
Tol. espesor - Thickness Tol.	+ / - 12,5%
Longitudes - Lengths	Comerciales - Comercials
Marcado - Marqued	Según norma - Second norm
Bajo consulta - On demand	Otras calidades, tratamientos, largos dobles, etc... <i>Other qualities, treatments, double length, etc...</i>
Certificado - Certificate	EN 10204.3.1.





Accesorios

Fittings



- **Soldadura a tope** - *Butt Welding (ASTM)*
- **DIN soldados y sin soldadura** - *Fittings Welded and Seamless (DIN/EN)*
- **Accesorios forjados** - *Fittings Forged A-105 SW / NPT A-105 (SW / NPT)*
- **Accesorios roscados de hierro maleable** - *Fittings threaded malleable Iron BSP (BSP)*
- **Accesorios ranurados de hierro fundido** - *Fittings Groove Cast Iron*
- **Bridas norma** - *Flanges DIN*
- **Bridas norma** - *Flanges EN-1092-1*
- **Bridas** - *Flanges ASTM (ANSI B16.5)*
- **Bridas** - *Flanges ASTM (ANSI B16.47 Serie A y B)*
- **Fabricación de piezas especiales** - *Manufacture of Special Flanges and Fittings*

Válvulas (ANSI - DIN)

Valves

- **Válvulas de bola** - *Ball Valves*
- **Válvulas de compuerta** - *Gate Valves*
- **Válvulas de mariposa** - *Butterfly Valves*
- **Válvulas de globo** - *Globe Valves*
- **Válvulas de seguridad** - *Safety Valves*
- **Válvulas de retención** - *Check Valves*
- **Válvulas de guillotina** - *Knife Gate Valves*
- **Válvulas criogénicas** - *Cryogenic Valves*
- **Válvulas de control** - *Control Valves*
- **Válvulas reductoras de presión** - *Pressure Reducing Valves*

Aplicaciones

Applications

Aplicaciones	Applications	SS. SMLS	Sold. WLD	Normas Norms	Normas Europeas Europe Norms	Grado acero Steel grade
Conducciones, aparatos y recipientes, aptos para el soldo y roscado.	Pipes, gadgets and containers, suitable for welding and threaded.	●	●	ASTM A53 Gr. A	EN 10255 (antigua/old DIN 2440)	S195T - P235TR1 P235GHTC1
Conducción en general	Driving in general	●	●	ASTM A53 Gr.B	EN 10216-1 / EN 10217-1	P235TR1
Conducciones a alta temperatura y hornos. Calderas.	Pipes to high temperature and Ovens and boilers.	●		ASTM A106 Gr .A - B - C	EN 10216-2	P235GH - P265GH
Conducciones a baja temperatura	Pipes to low temperatura	●	●	ASTM A333 - ASTM A334 Gr.3-6 ASTM A671 Gr. 60 - 70	EN 10216-4 EN 10217-6	12Ni14 - P265NL P215NL - P265NL
Aleados - Altas temperaturas	Alloyed - High Temperaturas	●		ASTM A335 P1 - P2 - P5 - P9 - P11 - P12 P15 - P21 - P22 - P91	EN 10216-2	16Mo3 - 8MoB5-4 14MoV6-3 - X11CrMo5 X11CrMo9.1 - 10CrMo5-5 13CrMo4-5 - 10CrMo9-10 X10CroMoVNb9-1
Intercambiadores - Sobrecalentadores	Exchangers - Superheaters		●	ASTM A178 Gr. A - C - D		
Intercambiadores. Condensadores	Exchangers. Capacitors	●		ASTM A179	EN 10216-2	P195GHW
Aleados Intercambiadores - Sobrecalentadores	Alloyed Exchangers - Superheaters	●		ASTM A209 Gr- T1 - T1b - T1a		
Aleados Intercambiadores - Sobrecalentadores	Alloyed Exchangers - Superheaters	●		ASTM A213 Gr. T2 ÷ T92		
Intercambiadores - Condensadores	Exchangers - Capacitors		●	ASTM A214		
Conducción combustible	Driving - Fuel	●	●	API 5L Gr. B X42 - X52 - X60 X65 - X70 - X80	EN 10208-2	L245 L290 - L360 - L415 L450 - L485 - L555
Alto límite elástico	High elastic limit	●		API 5L GR. X42 X46-X52 X56-X70 X80-X90 (PSL1-PSL2)	EN 10216-3 EN 10216-3 EN 10208-2	P275N P355N - P460N P620N
Calderas. Alta presión	Boilers. High Pressure	●		ASTM A192 ASTM A210 Gr. A1 - C		



Servicios

Services



Distribución - *Distribution*

Logística de transporte - *Transport logistic*

Muy cerca de Ud.

Tres centros productivos situados en Álava, Madrid y Tarragona con almacenes propios, con una superficie de 25.000 m² dedicados a estocaje.

Una flota propia de transporte directo, para que el material llegue en perfectas condiciones hasta sus instalaciones.

Close to you.

Three production centres located in Alava, Madrid and Tarragona with their own warehouses and a total of 25,000 m² dedicated to stocking.

Our own transport fleet, to ensure that the products arrive in perfect conditions at your facilities.



Trazabilidad asegurada

Todos los tubos y barras de nuestros stocks están registrados uno a uno siendo portadores de su trazabilidad y longitud unitaria. Desde nuestros departamentos comerciales les facilitamos toda la información que precisen al instante.

Guaranteed Traceability

All the tubes and bars in our stocks are registered individually to ensure their traceability and unit length. Our commercial departments will provide you with all the information you need immediately.

Comunicación eficaz

Trato personal y telefónico individualizado y al nivel de sus necesidades. Podemos comunicarnos también con las nuevas tecnologías a través de email, whatsapp, videollamadas ...

Effective communication

Individualised treatment in person and over the telephone to cater for all your needs. We can also communicate through new technologies, such as email, WhatsApp, video calls...

El tubo que necesita para cada aplicación

Una extensa gama de tubos de acero para que pueda elegir el que más se acomode a sus necesidades. El sistema de almacenaje mediante cestas apilables y removibles semiautomáticamente nos permiten rapidez y seguridad en la manipulación tanto para el personal como para el producto, cumpliendo las normativas de higiene y seguridad en el trabajo. En longitudes comerciales de aprox. 6 metros ó largos dobles. Otros largos a convenir en el momento del cursar su pedido.

The tube you need for any purpose.

A wide range of steel tubes so that you can choose the one that best suits your needs. The storage system uses semi-automatic stackable and removable baskets, which allows us to handle your product quickly and safely, complying with occupational health and safety regulations. Commercial lengths of approx. 6 metres or double lengths. Other lengths to be agreed when you place your order.



Otros productos a su disposición

Other products



BARRAS CROMADAS

De precisión para fabricación de cilindros y mecánica. Tubos cromados exteriormente.

Gama dimensional: barras \varnothing desde 6 mm. a 250 mm.
Tubos sin soldadura de 12 mm. a 120 mm, espesores de 2 mm. a 10 mm.
Calidades: F114-CK45 (Standard), 20MnV6, F125 (42CrMo4) Bonificada, E355, otras calidades bajo demanda.

CHROME PLATED BARS & TUBES

for hydraulic cylinders.

CHROME PLATED BARS
Dimensions \varnothing 8 to 250 mm
Tol. \varnothing 8 to 18 mm f8 - 20 to 250 mm f7
Steel grade (EN) C45E, 20MnV6 (E470), 42CrMo4 + QT
CHROME PLATED TUBES
O.D. 12 to 120 mm - W.T. 2 to 10 mm
Tol.O.D. f7
Steel grade (EN) E355
Delivery conditions +SR (BKS), +N (NBK)



TUBOS LAPEADOS

De precisión para fabricación de cilindros

Gama dimensional: estirados en frío sin soldadura lapeados H-8, de D.I. de 25 mm. a 300 mm. Laminados en caliente sin soldadura H-8, desde D.I. de 50 mm. a 500 mm. (también en pulgadas). Estirados en frío soldados H-9, desde D.I. de 20 mm. a 120 mm.
Calidades: E355 - S355 (BK+S) - normas EN-10305-1 (DIN-2391) - EN-10305-2 (DIN-2393), otras calidades bajo demanda. Sin soldadura preparados para lapear E355 "BK+S", bajo demanda.

COLD DRAWN and HOT FINISHED TUBES

for hydraulic cylinders

WELDED TUBES READY TO USE
Standard EN 10305-2
I.D. 20 to 125 mm - W.T. 2 to 7.5mm
Tol. I.D ISO H9 (ISO H10 for W.T. < 4 mm)
Steel grade (EN) E355
Delivery conditions +C (BK), +SR (BKS), +N (NBK)
HONED or SKIVED ROLLER B. TUBES
Standard EN 10305-1/2
I.D. 20 to 300 mm - W.T. 5 to 25mm
Bigger dimension can be supplied in hot finished conditions (EN 10297)
Tolerances I.D ISO H8
Steel grade (EN) E355
Delivery conditions +SR (BKS), +N (NBK)



TUBOS CALIBRADOS

Sin soldadura para usos mecánicos.

Gama dimensional: D.E. de 4 hasta 305 mm., esp. desde 1 a 25 mm.
Normas - Acabados: EN-10305 (ant. DIN-2391) / BK - BK+S - GBK - BKW.
Calidades: E355 - E235. Sin soldadura preparados para lapear E355 "BK+S", bajo demanda.

COLD DRAWN PRECISION TUBES

for mechanical applications

Standard EN 10305-1/2
O.D. 4 to 305 mm - W.T. 1 to 25 mm
Steel grade (EN) E235, E355
Delivery conditions +C (BK), +SR (BKS), +LC (BKW)

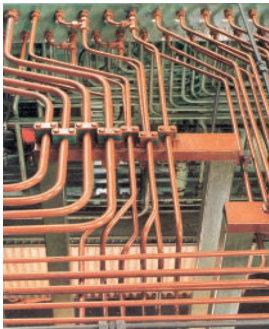


TUBOS CONDUCCION DE FLUIDOS

Gama dimensional: sin soldadura y soldados D.E. de 21,3 mm. hasta 812 mm., espesores desde 2,8 mm. a 50 mm.
Acabados: negro, extremos biselados, largos dobles hasta 12 metros, bajo demanda con protecciones superficiales.
Calidades: API 5L Gr. B – ASTM A106 Gr. B. – ASTM A53 – ASTM A520, ASTM A333, API 5L X52 offshore y otras bajo demanda.

SEAMLESS and WELDED PIPES and FITTING FLANGE for hydrocarbon processing power generation and onshore line pipe.

According to STD Norms EN / ASTM / API in Carbon, Low Alloy and Stainless Steel. Material Carbon Steel, Stainless Steel, CS Alloy, - Duplex & Others



TUBOS DE CIRCUITO Para circuitos oleodinámicos

Gama dimensional: sin soldadura D.E. de 4 hasta 100 mm., esp. de 0,5 a 5 mm.
Acabados: negro "NBK normalizados y fosfatados, zincado blanco (tratamiento bonderizado, admite curva en frío)
Calidades: E235 (antes St-37.4), norma EN-10305-4 – maleables y abocardables...

COLD DRAWN TUBES FOR HYDRAULIC and PNEUMATIC CIRCUITS

*Standard EN 10305-3/4
O.D. 4 to 50 mm – W.T. 0.5 to 10 mm
Steel grade (EN) E235, E355
Delivery conditions +N (NBK)
Surface treatment Oiled, bonderised and oiled, galvanized white (Cr VI-free)*



BARRA PERFORADA Tubos sin soldadura para aplicaciones mecánicas y estructurales.

Gama dimensional: D.E. de 26,9 hasta 812,8 mm., esp. desde 5 a 100 mm.
Normas: EN-10297 / EN-10210, EN-10204
Calidades: E355, S355J2H, doble certificación, E470, otras bajo demanda.

HOT ROLLED SEAMLESS TUBES STRUCTURAL APPLICATIONS for mechanical and structural applications

*Standard EN 10297/ EN 10210
O.D. 26.9 to 812 mm – W.T. 2.3 to 100 mm
Steel grade (EN) E355, E355K2, S355J2H, S355NH, S355NLH, E470, E590
Delivery conditions As Rolled*



TUBOS ESTRUCTURALES Redondos – Cuadrados - Rectangulares

Gama dimensional: soldados y sin soldadura, también descordonados interiormente. Redondos D.E. de 42,4 a 812,8 mm., esp. desde 3 a 100 mm. Cuadrados de 30 x 30 a 500 x 500 mm., esp. de 3 a 20 mm. Rectangulares de 50 x 30 a 600 x 400 mm. esp. de 3 a 20 mm. Otras dimensiones Jumbo (superiores) bajo demanda con cant. mínima.
Normas: EN-10210 (conformado en caliente), EN-10219 (conformados en frío)
Calidades: S355J2H/NH (estandard en stock) – S275JOH – S235JR, offshore y otras bajo demanda.

HOT FINISHED and COLD FORMED HOLLOW SECTIONS and TUBES for structural applications

Standard EN 10210 (seamless and welded hot finished) EN 10219 (welded cold formed)

*Square 30 x 30 x 3 to 400 x 400 x 20
Rectangular 50 x 30 x 3 to 600 x 400 x 20
Round Ø 26.9 to 812 mm – W.T. 3 to 20 mm
Steel grade (EN) S235JR, S275JOH, S355J2H, S355NH*

Juntos, más fuertes

Stronger together

“Agradecemos a nuestros clientes, proveedores y prescriptores, que nos han ayudado en estos años a situarnos en el mercado y hacernos crecer con un sentimiento de colaboración mutua”

Protubsa está especializada en la comercialización y distribución de tubos de acero y afines en diferentes versiones y calidades de extensa aplicación en las industrias siderometalúrgicas, maquinaria en general, obras públicas, construcción, químicas, petroquímicas y gas.

Más de 25.000 m² cubiertos dotados de 14.000 ton. de tubos a su disposición en España, con modernos medios informáticos, comunicaciones, movimentación de cargas, sierras de corte, sistemas de embalaje y una logística de distribución propia, le garantizan un esmerado servicio.

Exportamos a más de 30 países en el mundo, con un constante incremento de las relaciones comerciales exteriores.

En PROTUBSA nos sentiremos complacidos de poder estudiar sus necesidades, cumpliendo sus expectativas y estando cerca de Ud. cuando lo requiera.

Ganarnos su confianza como proveedor de nivel internacional es nuestro objetivo principal.

¡Muchas gracias por su atención y esperamos que este catálogo sea una herramienta útil para Ud. !

“We would like to thank our customers, suppliers and prescribers, who have helped us over the years to establish our position in the market and grow with a sense of mutual collaboration”

Protubsa specialises in the marketing and distribution of steel tubes and related products in various designs and qualities that are widely used in the iron and steel, general machinery, public works, construction, chemical, petrochemical and gas industries.

More than 25,000 m² and 14,000 tons of tubes at your service in Spain, together with modern computer equipment, communications, load handling, cutting tools, packaging and our own distribution system, ensure a high-quality service.

We export to more than 30 countries around the world, achieving a steady increase in foreign trade relations.

At PROTUBSA, we will be delighted to study your needs, meet your expectations, and be available whenever you need us.

Gaining your trust as a world-class supplier is our main goal.

Thank you very much for your attention and we hope that this catalogue will be of use to you!



Contacto

Contact



Pol. Ind. "Goian" · Avda. San Blas, 24
01170 Legutiano

ÁLAVA

Tel.: +34 945 46 56 00

GPS: N 42° 56'2" W 2° 38'48"

Pol. Ind. "Meco R-2" · C/ Zeus, 3
28880 Meco

MADRID

Tel.: + 34 91 871 30 32

GPS: N 40° 32'13" W 3° 18'30"

Pol. Ind. L'Empalme · C/. Girona, 18
43713 Sant Jaume dels Domenys

TARRAGONA

Tel.: + 34 977 677 913

GPS: N 41° 17'26" E 1° 33'24"



WhatsApp



También podemos comunicarnos a través de
We can also communicate by

EXPORT

Tel: + 34 977 677 913

protubsa@protubsa.com



www.protubsa.com

protubsa@protubsa.com

www.protubsa.com

Este catálogo es susceptible de modificaciones sin previo aviso y carece de valor contractual.



Álava



Madrid



Tarragona

protubsa@protubsa.com

